

Wabern Neu- und Umbau Wohn- und Pflegeheim

Neu- und Umbau Wohn- und Pflegeheim

Wabern

Ausführung 2023 - 2024

Bauherrschaft:

Grünau AG

p.A. Burkhalter und Partner
AG

Könizstrasse 161
3097 Liebfeld

Bauleitung:

SKS Architekten AG

Seftigenstrasse 57
3000 Bern 14

Architekt:

Büro B Architekten AG

Schwandengasse 10
3011 Bern

Projektverantwortliche:

wenger holzbau ag

Matthias Zimmermann

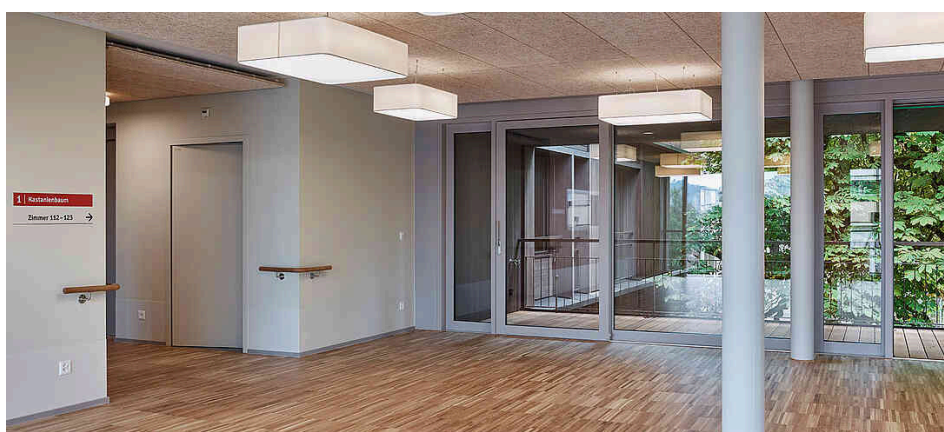
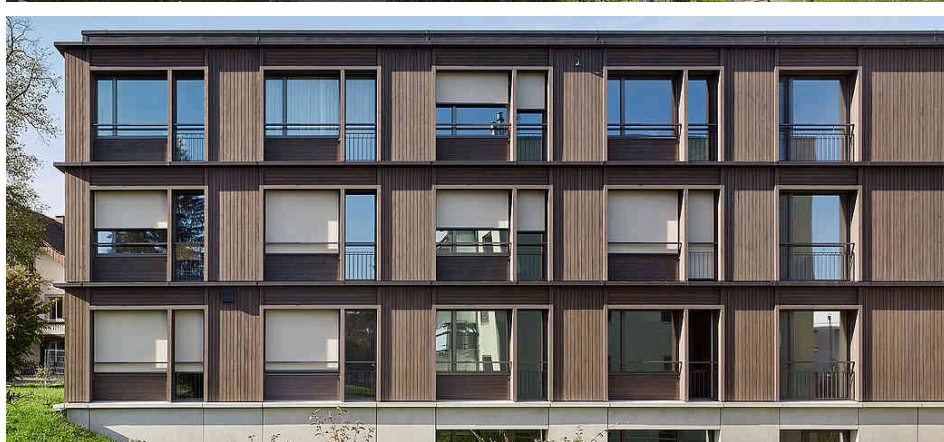
Dipl. Techniker HF

Holztechnik

Urs Baumann

Eidg. dipl. Zimmerpolier

Fotos: Gabriel Design



Wabern Neu- und Umbau Wohn- und Pflegeheim

Projekt

BKP 215.2

Neu- und Umbau Wohn- und Pflegeheim

Wabern
Fassadenbau

Holzsystem- und Fassadenbau

Projektbeschreibung

Die Holzfassade des Neubaus Wohn- und Pflegeheim besteht aus 100% Schweizer Weisstanne. Der Neubau steht im Kontrast zu dem benachbarten, denkmalgeschützten Landgut und passt sich mit den verbauten Materialien sehr schön der Umgebung an.

Auftragsgrösse
Ausführungszeit
Fertigstellung

CHF 1.06 Mio.
2023 - 2024
18. September 2024

Bauherrschaft

Grünau AG
p. A. Burkhalter und Partner AG
Könizstrasse 161
3097 Liebefeld

Sandra Burkhalter

Bauleitung

SKS Architekten AG
Seftigenstrasse 57
3000 Bern 14

Philipp Schmid

Architekt

Büro B Architekten AG
Schwanengasse 10
3011 Bern

Michael Schmid

Projektleiter

wenger holzbau ag

Matthias Zimmermann
Dipl. Techniker HF Holzbautechnik

Projektverantwortlicher

wenger holzbau ag

Urs Baumann
Eidg. dipl. Zimmerpolier