



Kirchberg Neubau Werkhof Neuhof mit Heizzentrale

Neubau Werkhof Neuhof mit
Heizzentrale

Kirchberg

Ausführung 2020 - 2021

Bauherrschaft:

**Einwohnergemeinde
Kirchberg**

Solothurnstrasse 2
3422 Kirchberg BE

Architekt + Bauleitung:

**Giraudi und Partner
Architekten AG**

Emmentalstrasse 14
3401 Burgdorf
Hanspeter Loosli

Holzbauingenieur:

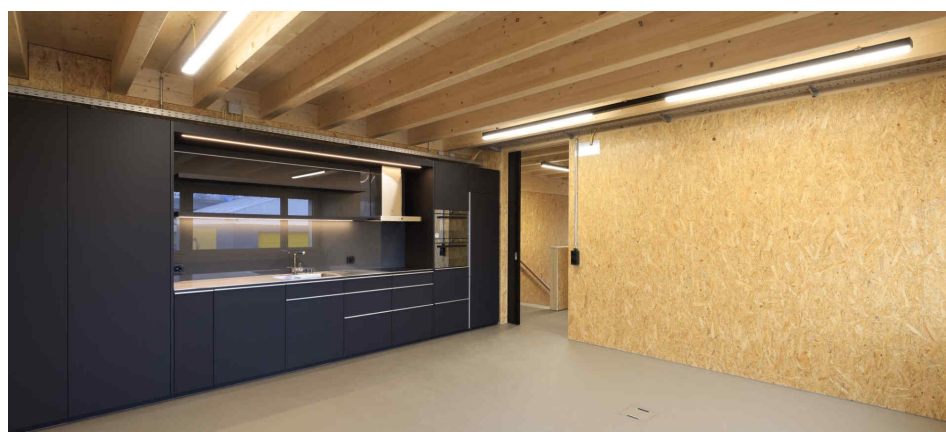
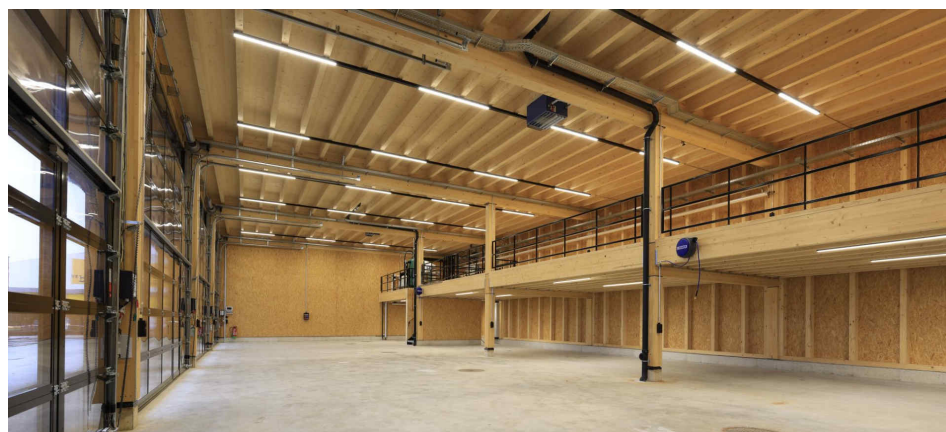
PIRMIN JUNG Schweiz AG

Frutigenstrasse 2
3600 Thun

Projektverantwortliche:

wenger holzbau ag

Urs Baumann
Florian Fuss



Fotos: anmuht fotoatelier

Kirchberg Neubau Werkhof Neuhof mit Heizzentrale

Projekt	Neubau Werkhof Neuhof mit Heizzentrale	Ingenieurholzbau
BKP 214	Kirchberg Montagebau in Holz	

Projektbeschreibung

Für die Einwohnergemeinde Kirchberg durfte die wenger holzbau ag den Werkhof und die Heizzentrale neu erbauen. Die beiden Gebäude wurden in kompletter Holzbauweise erstellt. Für die Tragkonstruktion, die Bekleidung sowie den Ausbau wurde ausschliesslich Fichte /Tanne aus Schweizerholz verarbeitet. Für die zusätzliche und nachhaltige Stromversorgung wurden Solaranlagen auf dem Dach angebracht.

Auftragsgrösse	CHF 490'000.–
Ausführungszeit	2020 - 2021
Fertigstellung Holzbau	27. Oktober 2021

Bauherrschaft

Einwohnergemeinde Kirchberg
Solothurnstrasse 2
3422 Kirchberg BE

Architekt + Bauleitung

Giraudi und Partner Architekten AG
Emmenalstrasse 14
3401 Burgdorf

Hanspeter Loosli

Holzbauingenieur

PIRMIN JUNG Schweiz AG
Frutigenstrasse 2
3600 Thun

Projektleiter

wenger holzbau ag

Florian Fuss
Eidg. dipl. Holzbau-Polier

Projektverantwortliche

wenger holzbau AG

Urs Baumann
Eidg. dipl. Zimmerpolier