



**Konolfingen
Erweiterungsbau
Pfarrei**

**Erweiterungsbau Pfarrsaal
Pfarrei Auferstehung,
Konolfingen**

Ausführung 2022

Bauherrschaft:

Pfarrei Auferstehung

Inselstrasse 11

3510 Konolfingen

Architekt:

SHS Architekten AG

Kasernenstrasse 5

3600 Thun

Projektverantwortliche:

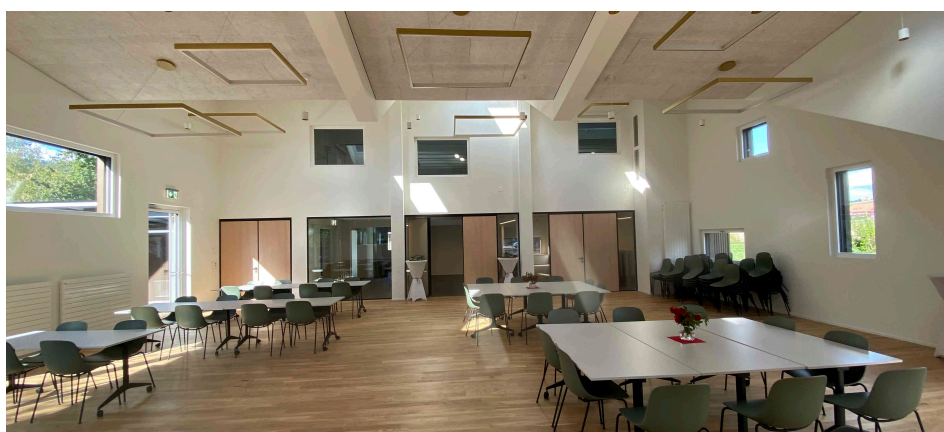
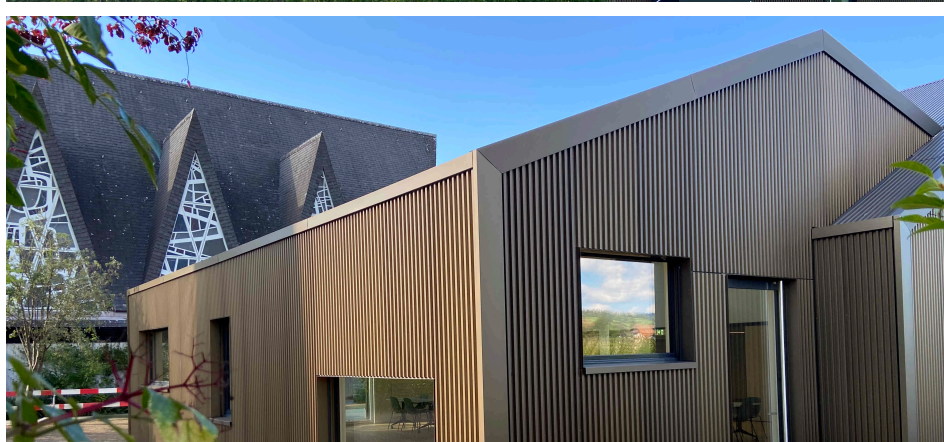
wenger holzbau ag

Alexander Rindlisbacher

Eidg. dipl. Holzbau-Meister

Florian Fuss

Eidg. dipl. Holzbau-Polier



Fotos: wenger holzbau ag

Konolfingen Erweiterungsbau Pfarrei

wenger
holzbau ag
3800 unterseen 3613 steffisburg

Projekt

**Erweiterungsbau Pfarrsaal Pfarrei
Auferstehung, Konolfingen**

**Zimmereiarbeiten /
Umbau / Renovationen**

BKP 214

Fassadenbau

Projektbeschreibung

Die wenger holzbau ag hat beim Erweiterungsbau der Pfarrei Auferstehung in Konolfingen das Pfarrhaus errichten dürfen. Die Wand- und Dachkonstruktion wurde im Werk Steffisburg vorgefertigt, als grossflächige Elemente geliefert und passgenau montiert. Die Tragkonstruktion ist aus massivem Brettschichtholz (Fichte/Tanne).

Auftragsgrösse
Ausführungszeit
Fertigstellung

CHF 235'000.–
2022
23. Juni 2022

Bauherrschaft

Pfarrei Auferstehung
Inselstrasse 11
3510 Konolfingen

Architekt + Bauleitung

SHS Architekten AG
Kasernenstrasse 5
3600 Thun

Projektleiter

wenger holzbau ag

Florian Fuss
Eidg. dipl. Holzbau-Polier

Projektverantwortliche

wenger holzbau AG

Alexander Rindlisbacher
Eidg. dipl. Holzbau-Meister