

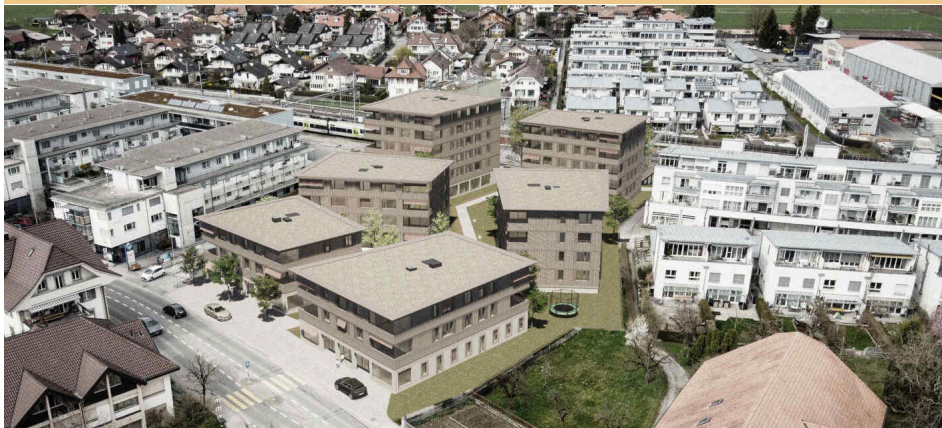
Zimmereiarbeiten / Umbau / Renovationen

wenger

holzbau ag

3800 unterseen

3613 steffisburg



Uetendorf Wohnüberbauung im Herzen

Wohnüberbauung Landi
Uetendorf

Ausführung 2025 - 2026

Bauherrschaft:
BHG Landi + Partner AG
Bahnhofstrasse 16
3661 Uetendorf

Architekt:
**Dällenbach/Ewald
Architekten AG**
Industrieweg 33
3612 Steffisburg

Projektverantwortliche:
wenger holzbau ag
Christian Schneider
Dipl. Techniker HF Holzbau

Christoph Baumann
Eidg. dipl. Holzbau-Meister



Fotos: Visualisierung Dällenbach/Ewald
Architekten AG/Foto Christian Schneider

wenger holzbau ag
www.wengerholzbauag.ch

lehnweg 7 | 3800 unterseen | T 033 826 63 50
info@wengerholzbauag.ch

töpferweg 16 | 3613 steffisburg | T 033 439 08 70
info@wengerholzbauag.ch

Uetendorf Wohnüberbauung im Herzen

Projekt

Wohnüberbauung Landi

**Zimmereiarbeiten /
Umbau / Renovationen**

BKP 214

Uetendorf

Montagebau in Holz

Projektbeschreibung

Bei der Gesamtrealisation der Wohnüberbauung "im Herzen" in Uetendorf werden sechs Mehrfamilienhäuser gebaut, welche insgesamt 55 Wohnungen beinhalten und vier unterschiedlich grosse Gewerbeflächen zur Verfügung stellen. Direkt entlang der Dorfstrasse entstehen zwei Mehrfamilienhäuser mit drei Geschossen, welche im Erdgeschoss komplett als Gewerbefläche genutzt werden. Gebäude und Wohnungen sind ausgestattet mit hochwertigen Materialien und allen modernen haustechnischen Installationen (Heizung mittels Fernwärme, Komfort-Lüftung, PV-Anlage etc.). Das Untergeschoss, welches sich über die ganze Siedlung erstreckt und unterirdisch die Gebäude mit einer Parkplatzebene verbindet, wird über die bestehende Zufahrt des Parkhauses erschlossen.

Auftragsgrösse
Ausführungszeit
Fertigstellung

CHF 3.50 Mio.
2025 - 2026
September 2026

Bauherrschaft

BHG Landi + Partner AG
Bahnhofstrasse 16
3661 Uetendorf

Architekt

Dällenbach/Ewald Architekten AG
Industrieweg 33
3612 Steffisburg

Simon Moser

Projektleiter

wenger holzbau ag

Christian Schneider
Dipl. Techniker HF Holzbau

Projektverantwortlicher

wenger holzbau ag

Christoph Baumann
Eidg. dipl. Holzbau-Meister